

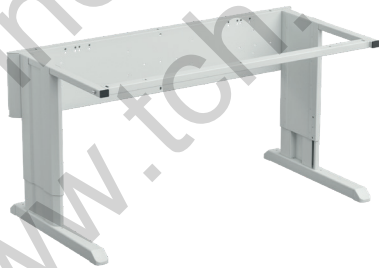
LISTÓN FRONTAL MEJORADO EN LOS BANCOS CONCEPT AJUSTABLES CON LLAVE ALLEN Y MANIVELA

Los marcos de banco de trabajo Concept ajustables con llave allen y manivela son ahora mejores que nunca. La lista del frente se repondrá con el mismo tipo de perfil en C que hemos utilizado en los marcos ajustables del motor Concept durante años.

Esta mejora tiene varias ventajas:

- El perfil C aumenta la rigidez del borde delantero de la mesa de trabajo, especialmente en los marcos más anchos (1500-2000 mm).
- La capacidad de carga de los marcos ajustables con llave allen de 600 mm de profundidad ahora es de 500 kg (en lugar de 200 kg).
- El soporte de cajonera se adapta a todos los tamaños de los marcos ajustables con llaves allen y con manivela: 890653-49 (Anteriormente, había tres soportes diferentes para cada marco ajustable con llave allen y manivela).
- El soporte de cajonera ya no depende de los agujeros preparados en el listón frontal, ya que la unidad del cajón ahora se unirá con piezas de bloqueo al perfil en C y con tornillos a la parte superior del banco.
- Los marcos de esquina y extensión son más fáciles de ensamblar y tienen varias posibilidades, también las extensiones de la izquierda y los marcos de esquina ahora están disponibles como estándar.

Esta mejora se aplica a todos los modelos estándar. Los códigos de artículos y los precios seguirán siendo los mismos.



Concept ajustable con llave allen



Concept ajustable con manivela



Concept marco de extensión



Concept marco para esquina